

Toinen atlaskevät alkamassa

Päivien pidentyessä alkaa niin lintujen kuin lintuharrastajienkin huomio suuntautua jo tulevaan pesimäkautteen. Vuoden 2022 alusta lähtien pesinnän merkkejä on tarkkailtu koko maan pesimälinnuston kartoittavaa neljättä lintuatlasta varten. Atlastyö, pesintöjen tarkkailu ja tulosten kirjaaminen atlasruuduilta, jatkuvat vilkkaina myös tänä vuonna. Tekemistä riittää, kun tavoitteena on atlasruutujen selvitysasteen nostaminen tyydyttäväksi. Atlaksen tavoitteista kerrotaan lisää alempana.

Kartoita puutteet

Nyt on hyvä aika käydä läpi oman lähialueesi kartoitustilannetta atlaksen tulospalvelussa (tulokset.lintuatlas.fi), jonka aineisto on täydentynyt talven mittaan muun muassa rengastustiedoilla ja Tiiran salatuilla havainnoilla. Tilannetta voi tarkastella niin lajeittain, ruuduittain kuin yhdistyksittäinkin. Onko kotiruutusi tai vakituinen retkeilyalueesi jo tyydyttävästi kartoitettu? Onko yhdistyksesi alueella ruutuja, joilta havaintoja on kertynyt vasta vähän tai ei lainkaan? Puuttuuko ruuduilta vielä yleisiä lajeja?

Atlashavaintoja kannattaa kevään edetessä muistaa kirjata kaikilta atlasruuduilta, joilla liikut: näin saamme atlasruutujen selvitysasteet nousemaan. Selvitysasteiden nostamisessa auttavat varta vasten tehdyt retket, joilla keskitytään atlashavainnointiin. Erityisesti varmistetut pesinnät nostavat tehokkaasti atlasruudun selvitysastetta. Olennaista on kuitenkin kirjata havaintoja myös laulavista ja muuten reviiiriä pitävistä linnuista. Jos pesintä ei myöhemmin varmistukaan, lajista on tällöin ruudulta alhaisempi pesimävarmuusindeksi.

Ensimmäisiä pesimäkauden merkkejä

Vaikka eletään vielä alkuvuotta, voi linturekillä havaita jo pesimäkauden merkkejä. Pöllöjen soidinkausi vilkastuu vähitellen koko maassa, ja reviiirejään rummuttavia tikkoja voi kuulla monin paikoin. Varhain pesivistä lajeista pikkukäpylinnun pesinnät ovat jo käynnissä ja myös isokäpylinnut ovat reviiireillään. Tiaisten ja viherpeippojen laulukausi alkaa päästä täyteen vauhtiin.

Kevätalven atlasretkillä kannattaa kuitenkin muistaa, että valtaosalla lajeista pesimäaika on vasta edessäpäin. Huomioithan, että mahdollisia pesintöjä kuvaavia pesimävarmuusindeksejä (indeksit 2–3) tulisi käyttää vain lajin pesimäaikaan. Esimerkiksi lähipurolla laulamaan innostuva koskikara eteläisessä Suomessa ei todennäköisesti pesi alueella, vaan poistuu kyseiseltä talvireviiriltään myöhemmin. Vastaavasti keltasirkut voivat kauniilla säällä intoutua laulamaan lintulaudan tuntumassa, vaikka paikka ei olisi niiden pesimäympäristöä eikä vielä olisi lajin varsinainen pesimäaika.

Atlaksen tavoitteet

Talven aikana määriteltiin lintuatlaksen tavoitteet (ks. <https://lintuatlas.fi/>). Tavoitteena on, että maan eteläpuoliskossa kaikki 10 x 10 kilometrin atlasruudut on selvitetty vähintään tyydyttävästi. Pohjoisessa tavoitteena on, että 50 x 50 kilometrin ”suurruuduilla” olevista atlasruuduista vähintään 75 % on selvitetty tyydyttävästi. Etelän ja pohjoisen rajaksi määriteltiin noin Kemijärven korkeus (yhtenäiskoordinaatiston pohjoiskoordinaatti 740).

Havaintosi ovat tärkeitä

Lintuatlaksessa selvittäään kaikkien lintulajiemme pesimäaikainen levinneisyys ja pesinnän varmuus Suomessa 10 x 10 kilometrin atlasruuduissa. Neljäs lintuatlas toteutetaan vuosina 2022–2025. Atlas perustuu vapaaehtoisten lintuharrastajien havaintoihin – siksi havaintojesi ilmoittaminen on olennaisen tärkeää!

Lisätietoa lintuatlaksesta Luonnontieteellisen keskusmuseon Luomuksen ja BirdLife Suomen sivuilla:

<https://lintuatlas.fi/>

<https://www.birdlife.fi/lintuatlas/>

Lintuatlashavainnot ilmoitetaan Luomuksen tai BirdLifen havaintopalveluihin. Lisätietoa ilmoittamisesta:

<https://www.birdlife.fi/suojelu/seuranta/lintuatlas/atlashavainnot-tiiraan/>

<https://lintuatlas.fi/havaintojen-tallentaminen/>

Osallistut atlakseen ilmoittamalla lintuhavaintosi ja merkitsemällä havaintoon pesimävarmuusindeksin. Lisätietoa pesimävarmuusindekseistä:

<https://lintuatlas.fi/indeksit/>

<https://www.birdlife.fi/suojelu/seuranta/lintuatlas/ohjeita/>

Lintuatlasruudut löydät mm. täältä, klikkaa päälle karttataso "Atlasruudukko" ja halutessasi myös "Lintuatlasruudut yhdistyksittäin":

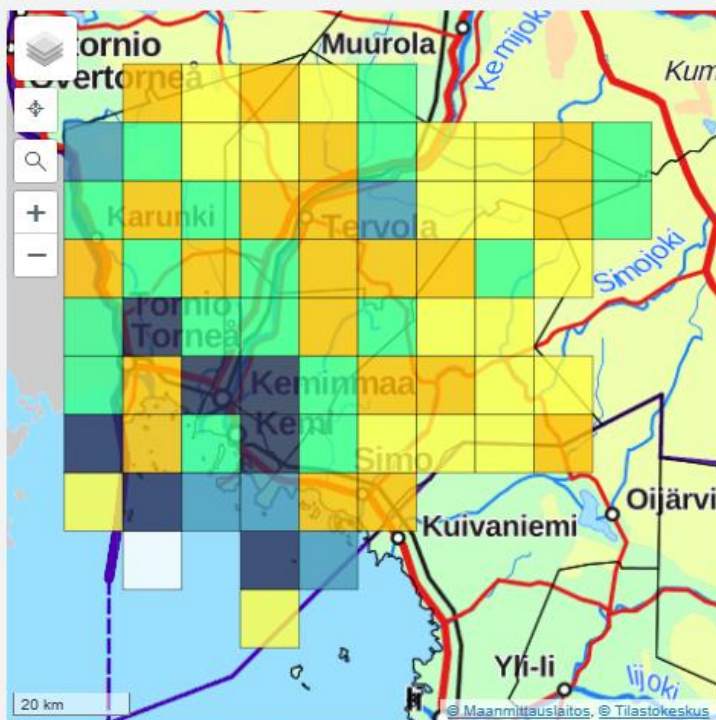
<https://laji.fi/map>

Lintuatlaksen tulokset löytyvät tulospalvelusta (lajit, ruudut, yhdistykset). Atlasruutujen tai yhdistyksen selvitysastekartta näyttää, mihin atlasretkiä kannattaa suunnata:

<https://tulokset.lintuatlas.fi/>

Lisätietoa pesimävarmuussummasta ja selvitysasteesta on sivulla: <https://lintuatlas.fi/materiaalia/>

Kemi-Tornion Lintuharrastajat - Xenus r.y.



Ruutujen selvitysasteet

Luokka	%	Ruutua
Ei havaintoja	1.43	1
Satunnaishavaintoja	25.71	18
Välttävä	30	21
Tyydyttävä	25.71	18
Hyvä	7.14	5
Erinomainen	10	7

Yhteensä 70 ruutua.

Klikkaa ruutua kartalta tarkastellaksesi sitä.

